

## SYMETRICS Zweiwege-Umstellung - Chrom

---

29 125 985



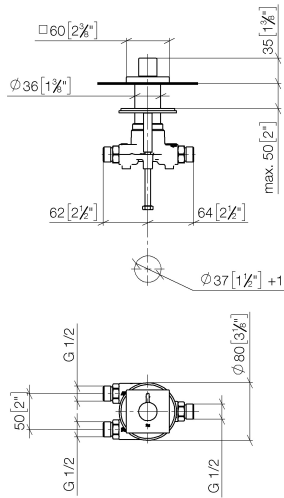
- Drehumstellung
- Bohrungsdurchmesser 37 mm
- Rosette 60 x 60 mm
- Anschluss AG 1/2"
- Durchfluss max. 23,5 l/min

Nicht geeignet zur Kombination mit Perfecto (12 614 970 90).

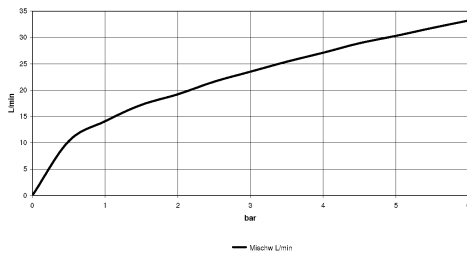
## SYMETRICS Zweiwege-Umstellung - Chrom

29 125 985

mm [inches]



### Durchflussdiagramm

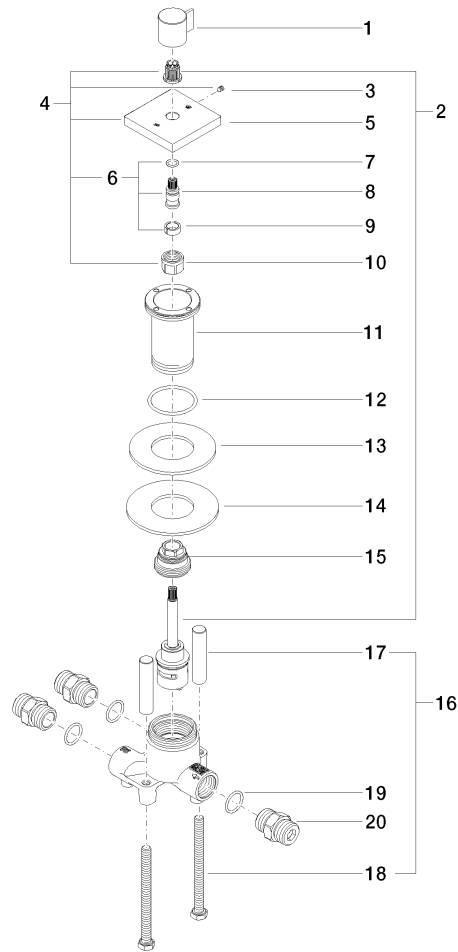


### Zertifikate

LGA\_18893.

**SYMETRICS Zweiwege-Umstellung - Chrom**

29 125 985



**Ersatzteilstückliste**

Nr.	Artikelnummer	Benennung	Verbaumenge	Lieferzeit
1	09 20 98 001-00	Griff	1	10
2	90 90 03 161 00 90	Umstellung	1	2
3	90 31 11 007 00 90	Stift	1	2
4	04 27 98 013 00-00	Rosette	1	10
5	09 27 98 013-00	Rosette	1	10
6	04 29 06 020 00-00	Spindel	1	10
7	90 14 10 060 00 90	Dichtung	1	2
8	09 29 06 020-00	Spindel	1	10
9	90 14 15 020 03 90	Ring	1	2
10	90 23 30 023 00 90	Mutter	1	2
11	09 30 01 105 90	Huelse	1	2
12	09 14 10 143 90	Dichtung	1	2
13	09 14 05 059 90	Dichtung	1	2
14	09 30 11 136 90	Scheibe	1	2
15	09 24 04 223 90	Nippel	1	2
16	04 30 30 153 00 90	Befestigungssatz	1	2
17	09 18 40 114 90	Huelse	2	2
18	09 30 30 153 90	Schraube	2	2
19	90 14 10 010 00 90	Dichtung	3	2
20	90 24 03 168 00 90	Nippel	3	2